

# Светодиодный модуль NEO-L-18LS2835-280

Полное наименование:  
NEO-L-18LS2835-280-LUM-4K-RA-G1-CRI90

- плата: 18LS-280 из фольгированного алюминия 1,0 мм
- на плате смонтированы 3V светодиоды типоразмера 2835 Lumileds Luxeon 2835RA, L128-4090RA35002G1
- типовая цветовая температура (CCT): 4000K, CRI(Ra) > 90
- схема : две цепочки из 9 последовательно соединенных светодиодов (2\*9)
- подключения питания: контактные площадки либо нажимные разъемы NS2059-301
- размеры светодиодного модуля: 280 x 13 x 4,1 мм
- для крепления: предусмотрены 4 отверстия Ø3,3 мм

## ОБЛАСТЬ ПРИМЕНЕНИЯ

Светодиодные модули предназначены для внутреннего (indoor) освещения. Подходят для производства офисных, складских, промышленных и других видов светильников, для декоративного и рекламного освещения, подсветки витрин и торгового оборудования и т.д.



**СДЕЛАНО В РОССИИ**



**LUMILEDS**  
Светодиоды Lumileds

>90 CRI



130 ЛМ/ВТ



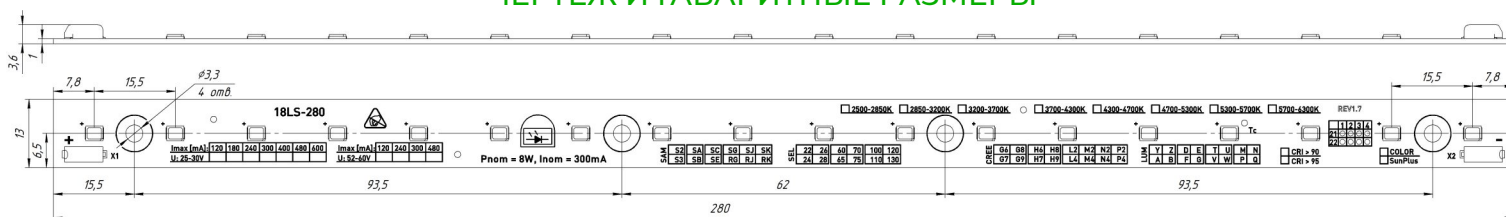
## ТЕХНИЧЕСКИЕ ХАРАКТЕРИСТИКИ

Установленные светодиоды	Кол-во	Цветовая температура, CCT (тип.), [K]	Индекс цветопередачи, CRI	Отклонение цвета, [SDCM]	Угол половинной яркости, [°]	Макс. температура T <sub>c</sub> / T <sub>j</sub> , [°]	Срок службы: номинальный / расчётный, [часы]
L128-4090RA35002G1	18	4000K	> 80	< 5 шагов	120°	80° / 125°	60 000 / >100 000

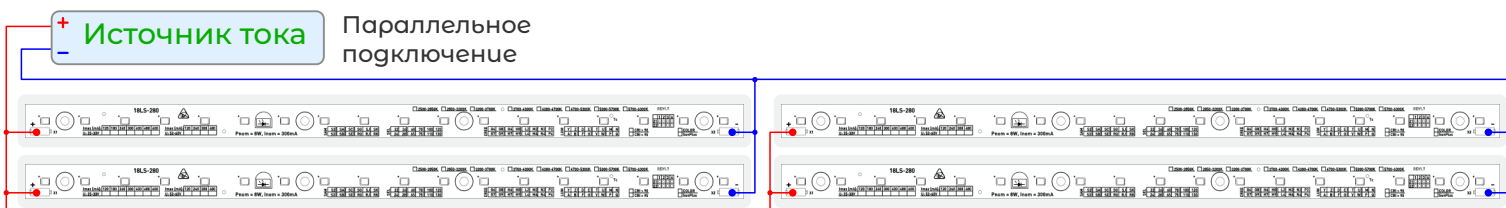
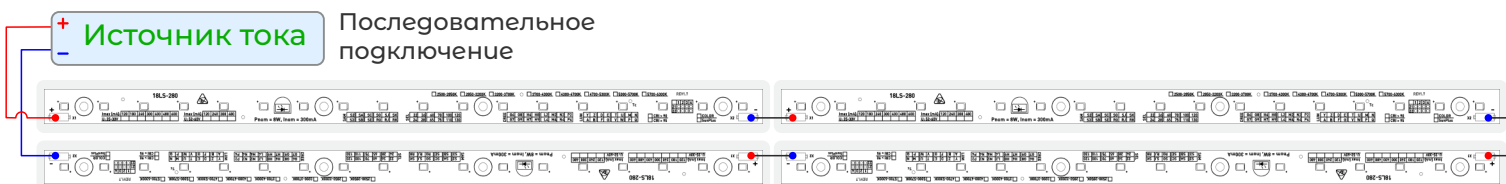
Диапазон напряжения питания, [В]	ток 270mA			ток 300mA (типовой)			ток 350mA			ток 400mA		
	Φ <sub>v</sub> , [лм]	P/P <sub>max</sub> [Вт]	η, [лм/Вт]	Φ <sub>v</sub> , [лм]	P/P <sub>max</sub> [Вт]	η, [лм/Вт]	Φ <sub>v</sub> , [лм]	P/P <sub>max</sub> [Вт]	η, [лм/Вт]	Φ <sub>v</sub> , [лм]	P/P <sub>max</sub> [Вт]	η, [лм/Вт]
25-30 В	1010	7,5 / 7,7	134	1105	8,5 / 8,7	130	1260	10,1 / 10,4	125	1410	11,7 / 12	120

Все характеристики указаны для T<sub>j</sub>=55°C в соответствии со спецификациями / по данным от производителя светодиодов. Максимально допустимый ток питания для данного светодиода 300 мА. Данные в таблице указаны на момент создания документации, реальные характеристики модулей могут отличаться в лучшую сторону.

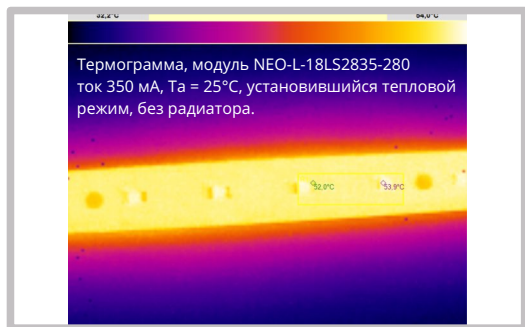
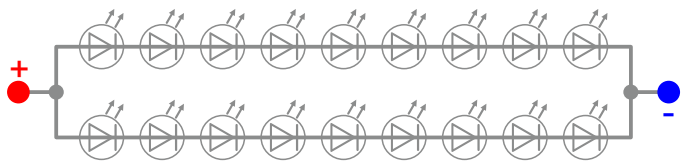
## ЧЕРТЕЖ И ГАБАРИТНЫЕ РАЗМЕРЫ



## ПРИМЕРЫ ПОДКЛЮЧЕНИЯ



### СХЕМА МОДУЛЯ

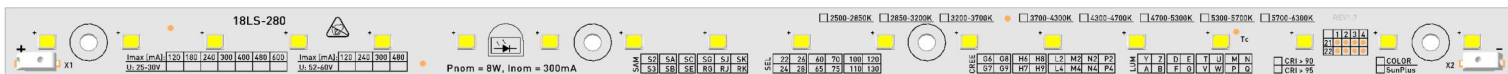


### РЕКОМЕНДАЦИИ ПО ПИТАНИЮ

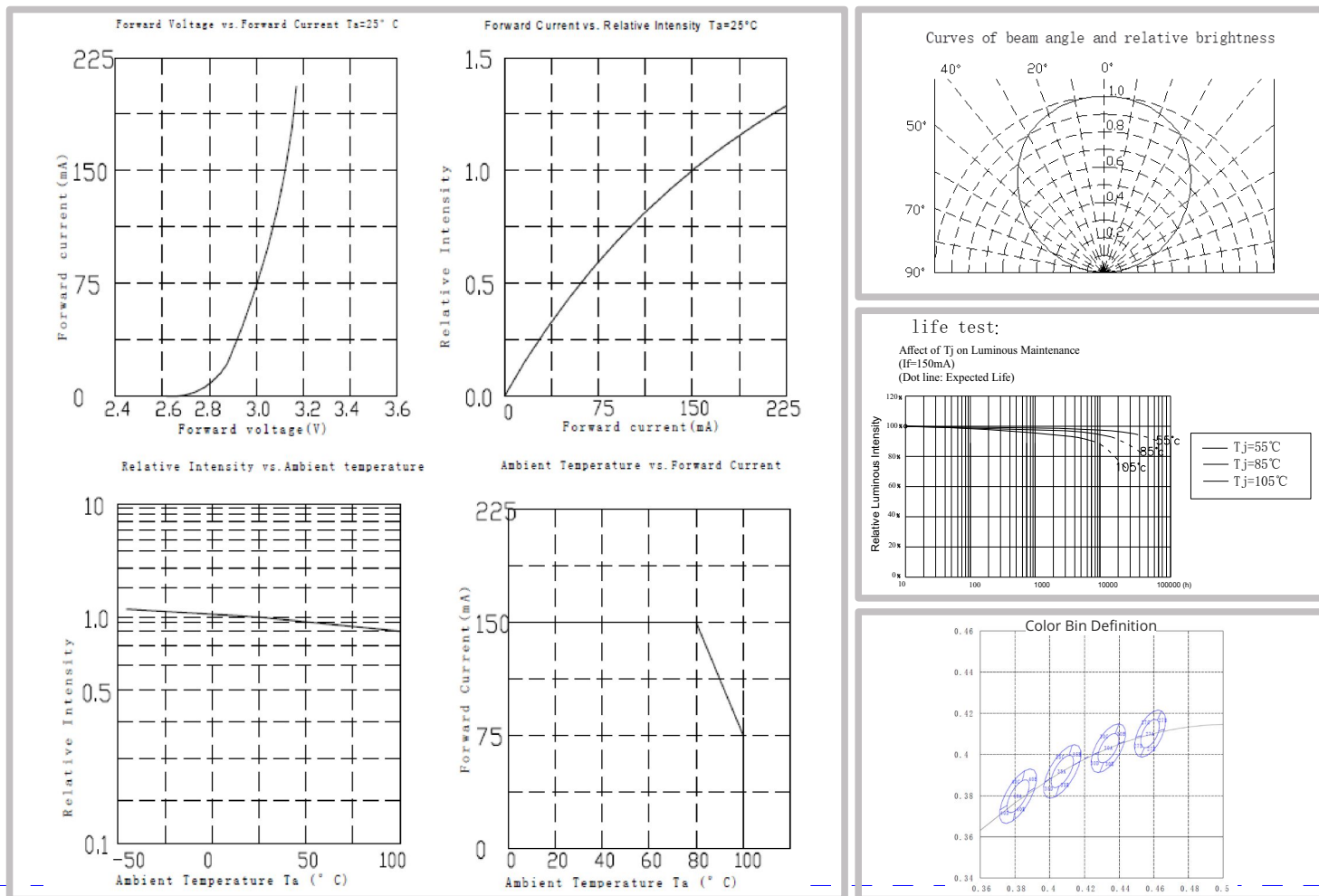
Для питания модулей могут быть использованы источники постоянного тока производства TCI, MeanWell, Lifud, Neosvet и другие работающие в диапазоне токов 200-400мА.

TCI: MP 15, MPSE 55/700 SLIM, MP 80/350 SLIM и т.д.  
MeanWell: APC-8-350, LPC-18-350, LDC-35 серии, и т.д.  
Lifud: LF-GIF022YF, LF-AAD008-0350-42, LF-AAD012-0400-42, LF-GSD020YE и т.д.  
Neosvet PSU: НИПТ-34300КС, НИПТ-28350КС, НИПТ-84300АКС, НИПТ-72350АКС, НИПТ-125300АК, НИПТ-110350АК, НИПТ-95400АК, НИПТ-110350Н, НИПТ-125400П4, НИПТ-157400П4, НИПТ-90700П4, НИПТ-90700П38, НИПТ-157400П38, НИПТ-90700Д38, НИПТ-157400Д38, НИПТ-59700-5, НИПТ-150300-5, НИПТ-130350-5, ИПТ-180350-5 и т.д.

В зависимости от имеющегося источника тока и количества светодиодных модулей возможно их параллельное или последовательное подключение. Не подключайте модуль при включенном источнике тока - сначала подключите модуль, затем включайте в сеть. Соблюдайте правильную полярность, неправильное подключение может привести к повреждению светодиодов.



### ТИПОВЫЕ ПАРАМЕТРЫ И ГРАФИКИ (СВЕТОДИОДЫ)



Не использовать без радиатора! Радиатором может служить основание светильника при условии плотного прилегания модуля к основанию. Температура на плате (в точке Tc) не должна превышать 85°C. Не допускается превышение рабочих параметров светодиодов, необходимо строго соблюдать условия хранения, транспортировки и другие рекомендации производителя для выбранного светодиода с которыми можно ознакомиться в технической документации от производителя. На модуле не установлены токоограничительные элементы (резисторы, драйверы, стабилизаторы тока). Светодиоды на модуле могут быть повреждены статическим электричеством, соблюдайте меры предосторожности. Не разрезать! Не подвергайте модуль механическим нагрузкам, воздействию влаги, нефтепродуктов, агрессивных сред. Для очистки светодиодов от пыли и загрязнений рекомендуется использовать сжатый воздух.

#### Светодиоды

www.lumileds.com/  
www.samsung.com/led/  
www.cree-led.com/

#### Источники питания

www.tci.it/en/  
www.meanwell.com/  
www.e-neon.ru/istochniki-pitaniya/

#### Оптика

www.ledil.com/  
www.darcoo.cc/  
www.ledlink-optics.com/

